

СОГЛАСОВАНО

Инв.№ подл.

Подпись и дата

Взам. инв.№

Ведомость рабочих чертежей основного комплекта		
№	Наименование	Примечание
НБК-01	Общие данные	
НБК-02	План с сетями водоснабжения и канализации	
НБК-03	Профили сетей канализации	
НБК-04	Параметры канализационных колодцев	

Основные показатели по чертежам водопровода и канализации

Наименование системы	Потребный напор на вводе, (м)	Расчетный расход			Установленная мощн. электродвига-телей,кВт	Примечание
		м³/сут	м³/час	л/сек		
I этап строительства						
Холодный водопровод В1		28,080	4,680	2,060		Расчет выполнен на 234 чел.
в том числе горячее водоснабжение ТЗ		11,230	1,870	0,824		Расчет выполнен на 234 чел.
Канализация К1		28,080	4,680	3,660		Расчет выполнен на 234 чел.

Ведомость ссылочных и прилагаемых документов

Обозначение	Наименование	Примечание
СП 32.13330.2012	Канализация. Наружные сети и сооружения. Актуализированная редакция СНиП 2.04.03-85	
тип.пр.902-09-22.84**	Канализационные колодцы.	
ВК.СО 1	Спецификация оборудования	

Проектная документация разработана в соответствии с градостроительным планом земельного участка, задания на проектирование, градостроительным регламентом, документами об использовании земельного участка для строительства, техническими регламентами, в том числе устанавливающими требования по обеспечению безопасной эксплуатации зданий, строений, сооружений и безопасного использования прилегающих к ним территорий, и с соблюдением технических условий.

Главный инженер проекта: Царегородцев С.М.

ПОЯСНЕНИЕ К ПРОЕКТУ
ОБЩИЕ ДАННЫЕ

1. Проект водоснабжения и канализации жилого дома выполнен на основании следующих материалов:
а) задания на проектирование, б) технических условий №639 В/К от 07.11.2023г., в) генплана застройки, г) материалов инженерно-геологических изысканий.
2. Грунты на участке строительства представлены суглинками и песками.
- Подземные воды вскрыты всеми скважинам на глубинах от 2,0 до 2,8 м, что соответствует абсолютным отметкам 96,43-97,86 м.
- Для откачки грунтовых вод поступающих в траншею через откосы и дно принято строительное водопонижение с помощью открытого водоотлива с помощью насоса, марки НЦС-3. Один насос рабочий, второй насос в качестве резервного.
- Сброс откачиваемых вод предусмотреть по захваткам в пониженные места по трубопроводу Ø100мм.
- При производстве работ с водоотливом откачку воды следует выполнять из прямков дно которых располагается ниже подошвы траншеи на 0,5 - 0,7 м. Стенки прямков должны быть укреплены деревянным или металлическим ящиком, отпускаемые по мере углубления траншеи. Размер ящика 1,0х1,0х0,7 м.
- Проект выполнен в соответствии с СП 31.13330.2012, СП32.13330.2012 и в увязке с существующими сетями.

Водоснабжение В1

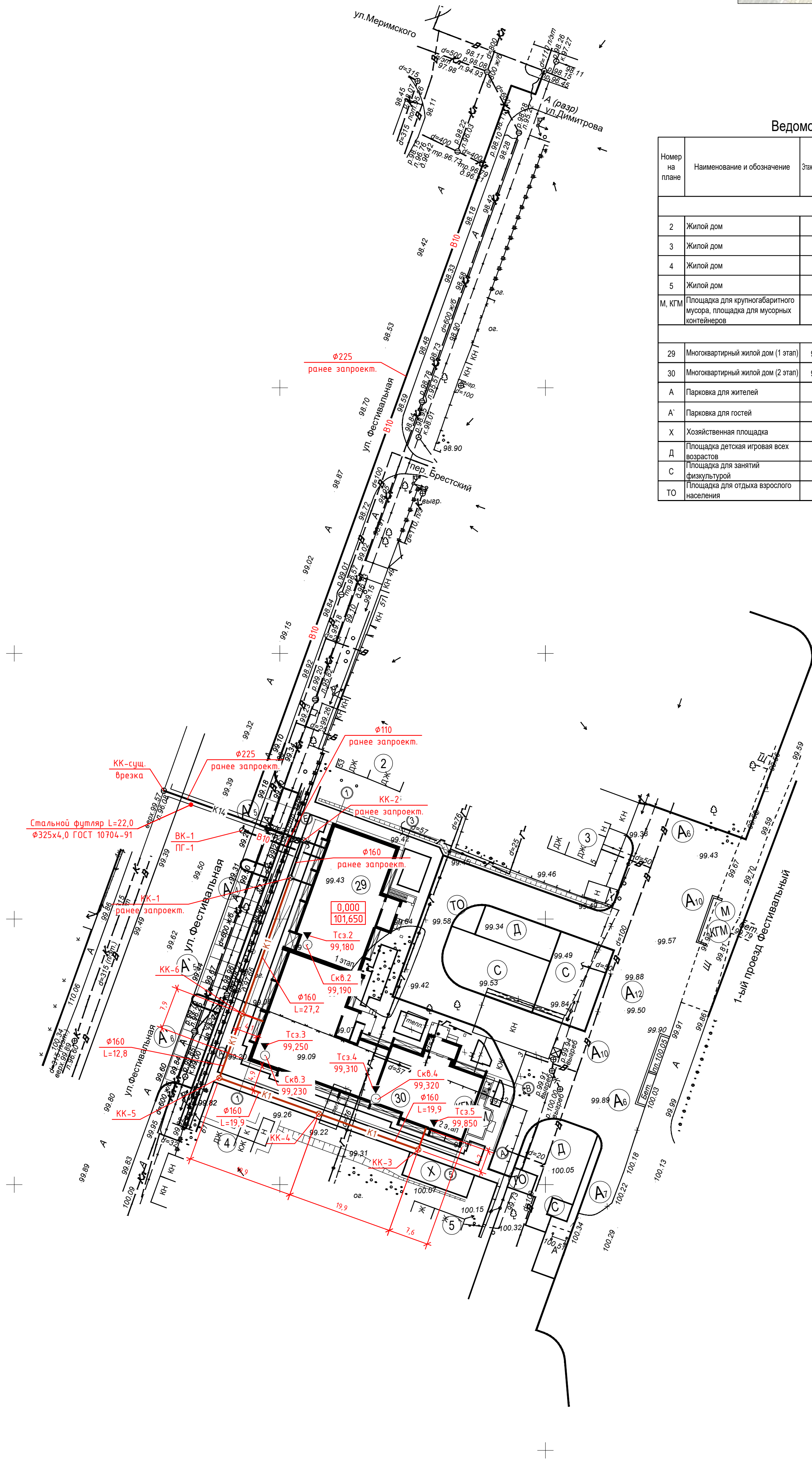
Водоснабжение II этапа строительства предусматривается от внутренних сетей холодного водоснабжения I этапа строительства.

Канализация К1

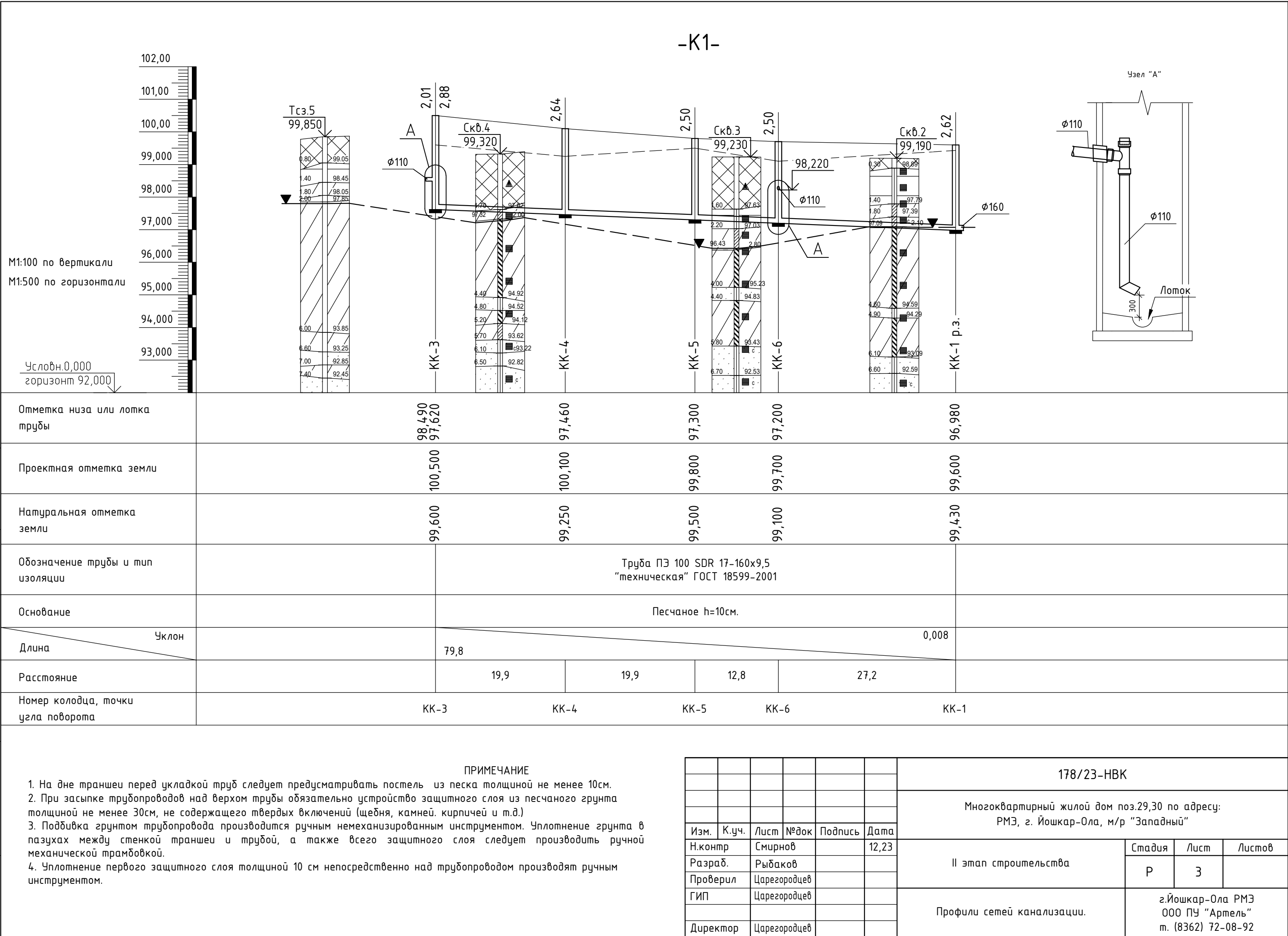
- Хозяйственно-бытовые стоки от здания отводятся самотеком в ранее запроектированную сеть канализации Ø160мм. от I этапа строительства.
- Проектируемые сети приняты из труб ПЭ 100 SDR 17-160х9,5 "техническая" по ГОСТ 18599-2001.
- На сети предусмотрена установка канализационных колодцев Ø1000мм из сборных железобетонных элементов по типовому проекту 902-09-22,84**
- В местах пересечения трубами стенок колодца установить футляр из труб Ø219х4,0, L=0,3м по ГОСТ 10704-91.

						178/23-НБК			
						Множoквартирный жилой дом поз.29,30 по адресу: РМЗ, г. Йошкар-Ола, м/р "Западный"			
Изм.	К.уч.	Лист	№документа	Подпись	Дата				
Н.контр	Смирнов				12,23	II этап строительства	Стадия	Лист	Листов
Разраб.	Рыбаков						Р	1	4
Проверил	Царегородцев								
ГИП	Царегородцев					Общие данные.	г.Йошкар-Ола РМЗ ООО ПУ "Артель" т. (8362) 72-08-92		
Директор	Царегородцев								

Номер на плане	Наименование и обозначение	Этажность	Количество		Площадь, м²				Строительный объем, м³	
			зданий	квартир	застройкой		общая нормируемая		здания	всего
					здания	всего	здания	всего		
Существующие здания и сооружения										
2	Жилой дом	1								
3	Жилой дом	1								
4	Жилой дом	1								
5	Жилой дом	1								
М, КГМ	Площадка для крупногабаритного мусора, площадка для мусорных контейнеров		Проектируемые здания и сооружения							
29	Многоквартирный жилой дом (1 этап)	9		54	54					
30	Многоквартирный жилой дом (2 этап)	9		90	90					
A	Парковка для жителей			35						
A'	Парковка для гостей			11						
X	Хозяйственная площадка				-					
D	Площадка детская игровая всех возрастов				187					
C	Площадка для занятий фигурной				184					
TO	Площадка для отдыха взрослого населения				18					



						178/23-НВК		
						Многоквартирный жилой дом поз.29,30 по адресу: РМЗ, г. Ишкар-Ола, м/р "Западный"		
Изм.	К.уч.	Лист	№ док	Подпись	Дата			
Н.контр		Смирнов			12.23			
Разраб.		Рыбаков				II этап строительства	Стadia	Лист
Проверил		Цорегороев					Р	2
ГИП		Цорегороев						
Директор		Цорегороев				План с сетями водоснабжения и канализации.	г.Ишкар-Ола РМЗ ООУ ПУ "Артель" м. (8362) 72-08-92	



Инв.¹ подл.	Подп. и дата	Взам. инв. №
-------------	--------------	--------------

[illegible]